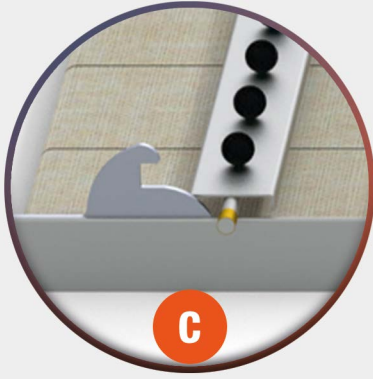
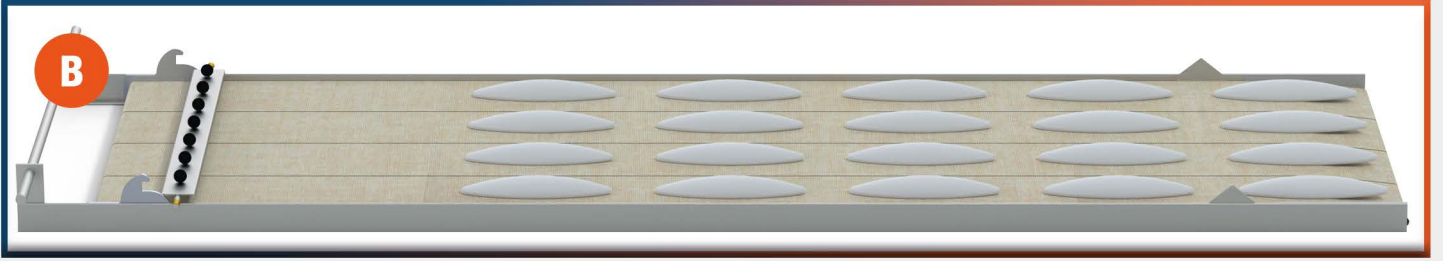
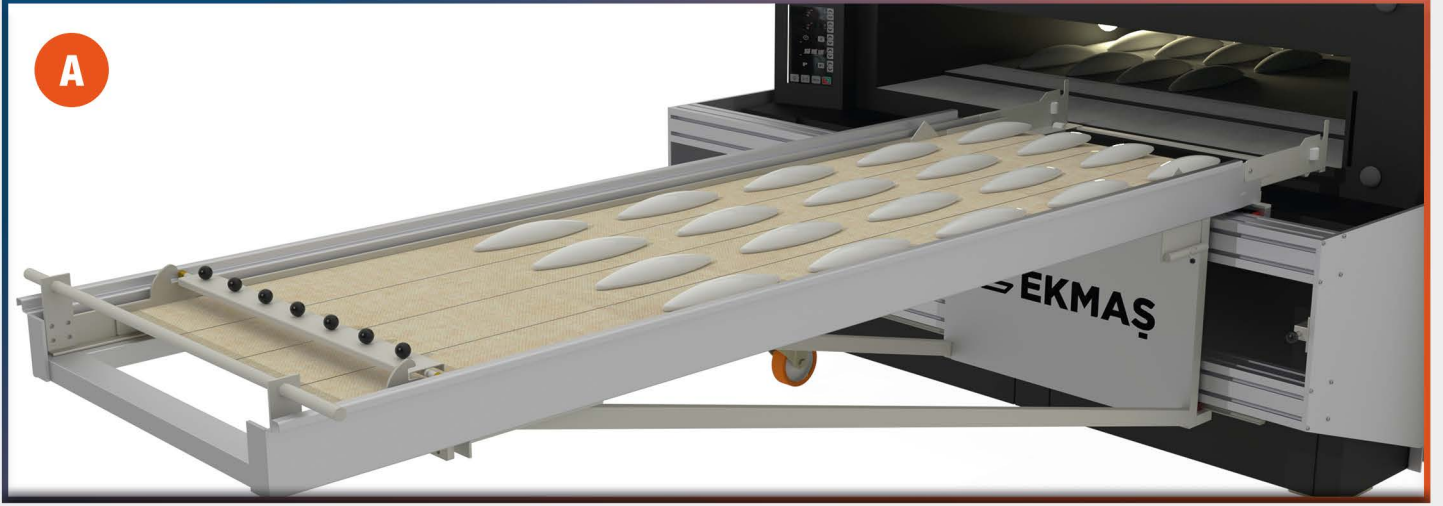
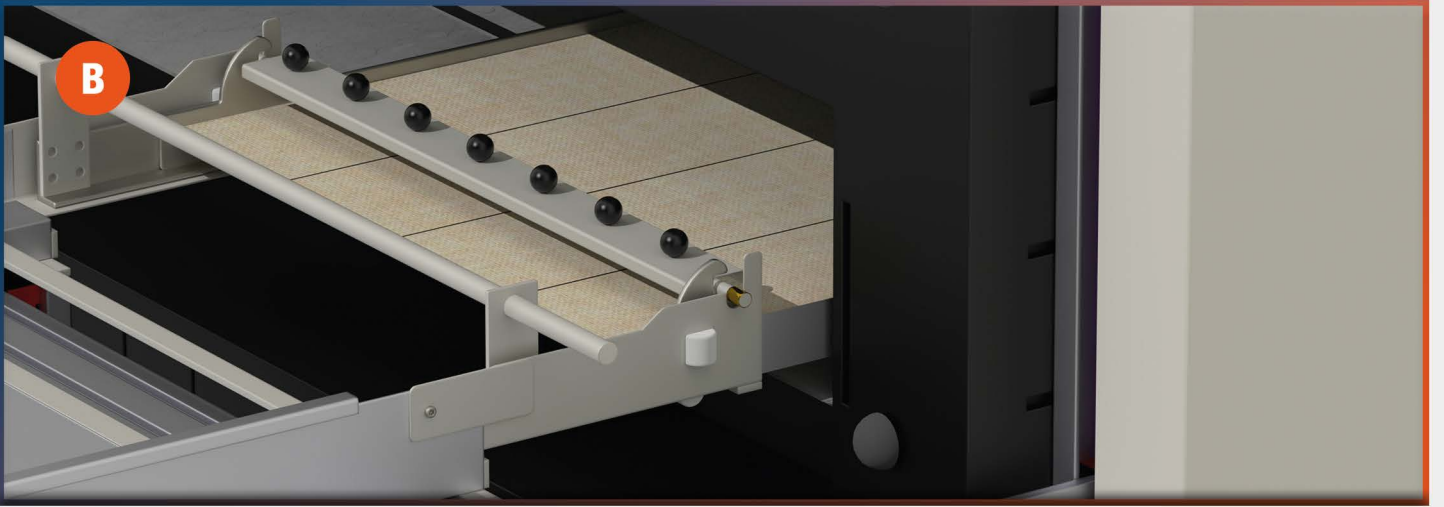
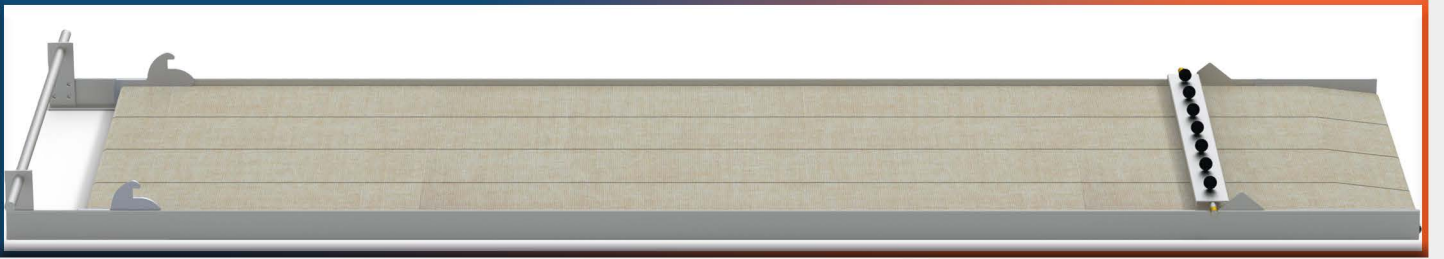


Fest Kullanım Kılavuzu



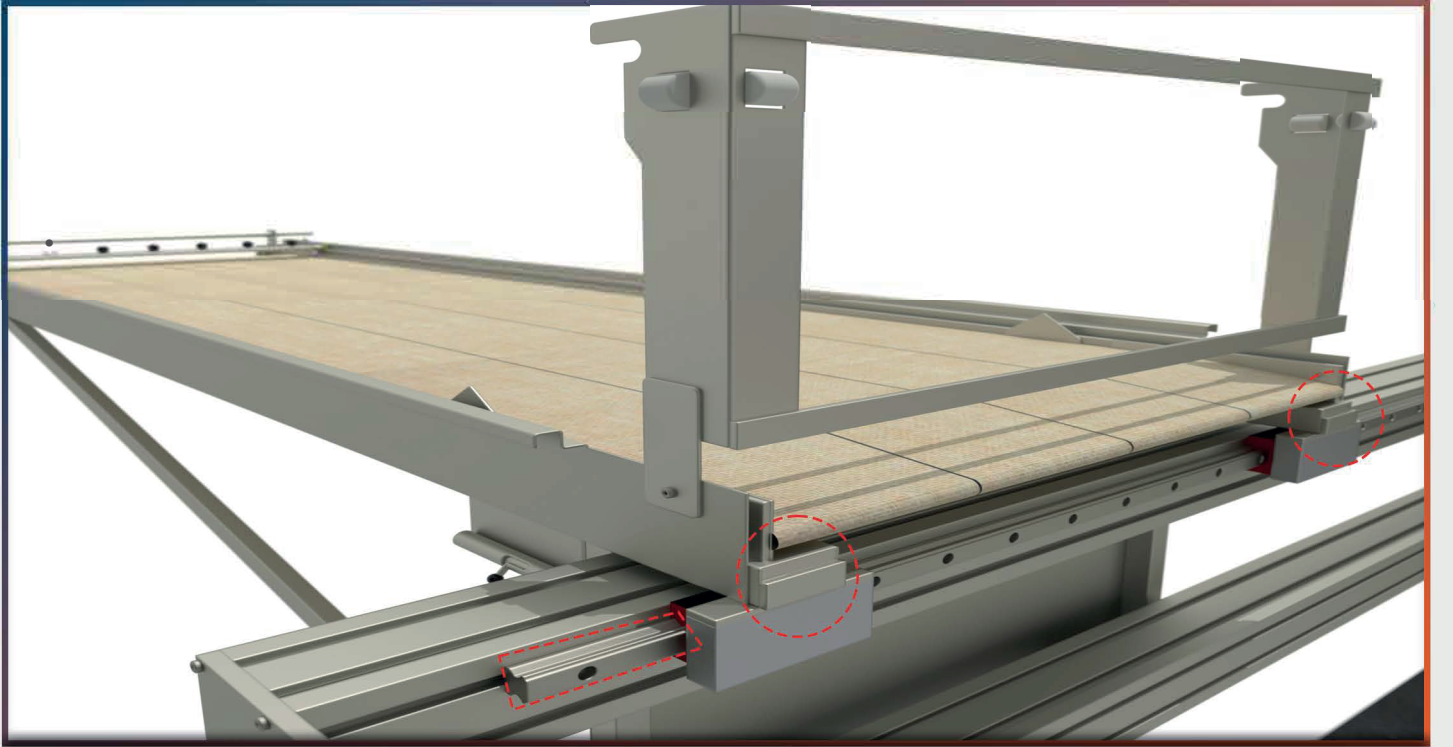
Yükleme Esnasında Mekanizmanın Durumu

Paletin hamuru fırına bırakabilmesi için mekanizma kolunun A ve B görselinde gösterilen konumda bulunması gerekmektedir. Hamurların dizilme şekli B görselindeki gibi yükleme paletinin en uç kısmından başlayıp fırının taş boyuna kadar olmalıdır. Paletin üzerinde bulunan tutma kolundan ileriye doğru itilerek fırının dip noktasına kadar gidilir ve palet D görselinde gözüktüğü gibi mekanizma yuvaya oturduktan sonra daha fazla ileri gidilmeyerek geri çekilip palet üzerindeki hamurlar fırına yüklenir.



Mamül Alma Zamanında Mekanizmanın Durumu

Paletin pişen ürünü alabilmesi için A görselindeki gibi mekanizma ilerde bırakılarak palet fırına doğru itilir ve B görselinde olduğu gibi mekanizma palet üzerindeki yuvaya çıkıncaya kadar itilerek palet geri çekilerek hamur alma işlemi gerçekleştirilir.



Ön Kol ve Ray Temizliği

Görselde kırmızı alan ile belirtilen bölgenin ve paletin hareket yolunun günlük olarak temizliğinin yapılması paletin yükselmesini engeller ve daha rahat çalışmasını sağlar. Paletin sağa ve sola hareketini sağlayan rayların 10 günde bir çok amaçlı pas sökücü ve yağlayıcı (WD-40 veya A40) ile yağlanması gerekmektedir. Temizlik yapılmaması halinde hamur yükleme ve pişen ürünü çıkarma işlemleri için daha fazla güç uygulanması gerekecektir.